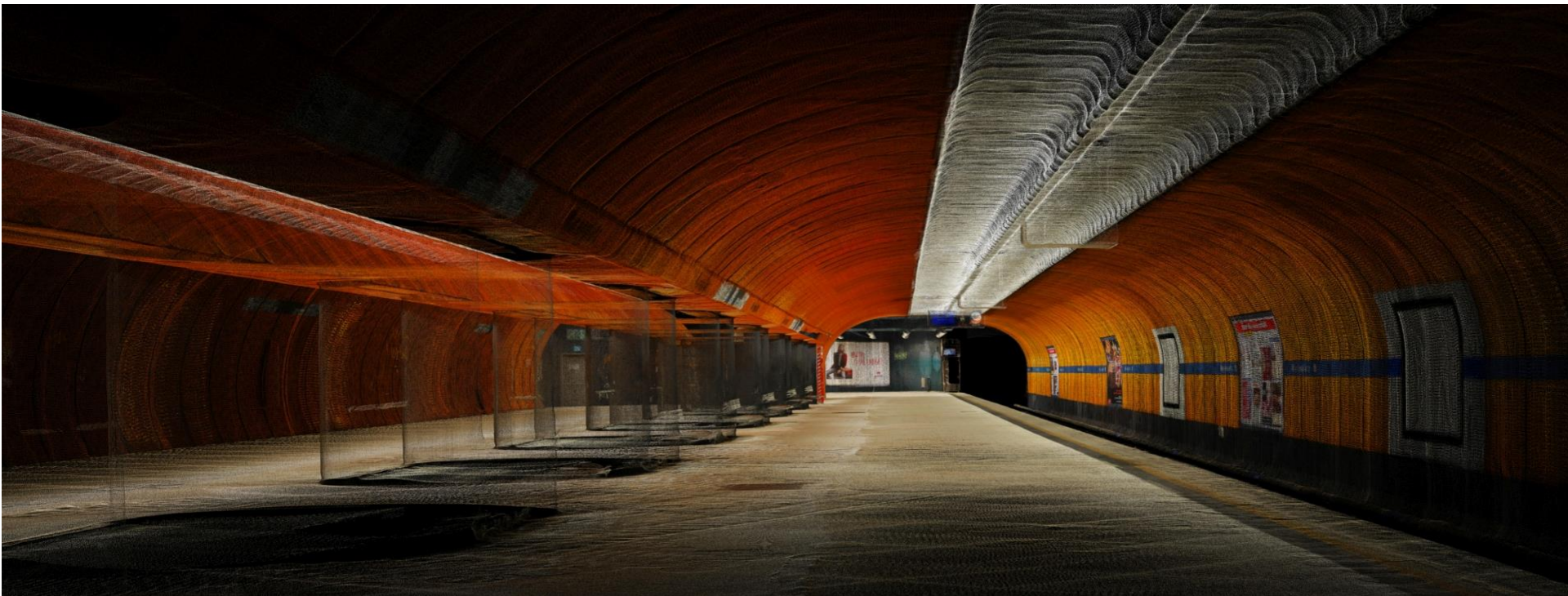


# INDUSTRIEKONFERENZ BRANDENBURG 2017

**3D-Bestandserfassung von Produktionssystemen und Fabrikanlagen  
als Grundlage für die Prozessoptimierung.**



# INDUSTRIEKONFERENZ BRANDENBURG 2017

## Problem

Bei der Prozessoptimierung von Unternehmen gewinnt die detaillierte Bestandserfassung der Immobilien und Maschinen an Bedeutung.

Es gilt daher durch den Einsatz modernster Technologien eine schnelle und hochwertige 3D Bestandserfassung zu realisieren.

Die erfassten Bestandsdaten sollten für viele verschiedene Aufgabenstellungen nutzbar sein.

# INDUSTRIEKONFERENZ BRANDENBURG 2017

## Lösungsweg

Erfassung der Geometrien mittels Mobile Mapping und Laserscanning

- bis zu 50.000 m<sup>2</sup> pro Messtag
- 3D Visualisierung der Gebäude
- Erstellung von 3D Rundgängen
- Erzeugung einer farbigen Punktwolke
- Kombinierbar mit allen üblichen Laserscandaten
- Genauigkeit: +/- 1cm

# INDUSTRIEKONFERENZ BRANDENBURG 2017

## Ergebnisse

Darstellung der kompletten Industriehalle oder Bürogebäudes in einem Online Viewer oder als optimiertes 3D Modell

Möglichkeiten:

- Navigation durch das Unternehmen
- Einspielen von Zusatzinformationen in den Viewer
- Verknüpfung von vorhandenen digitalen Daten mit dem 3D Modell
- Optimierung von Wartungsarbeiten
- Schnellere und genauere Werksplanung
- Planungssicherheit bei Baumaßnahmen
- Softwaregestützte Verwaltung der Bestandsdaten

# INDUSTRIEKONFERENZ BRANDENBURG 2017

## Ausblick

Visualisierung von Planungen und Prozessen mittels Virtual und Augmented Reality Anwendungen als APP oder mittels 3D Brille.

Möglichkeiten:

- Digitales Einblenden von Maschinendaten am Standort der Maschine
- Digitale Wartungshandbücher als Augmented Reality Overlay
- Visualisierung von Umbauplanungen in das Bestandsgebäude
- Zustandsinformationen von Maschinen in Echtzeit visualisieren

# INDUSTRIEKONFERENZ BRANDENBURG 2017

## Kontaktinfos

bgis Kreative Ingenieure GmbH

Thomas Knepper

Geschäftsführer

[thomas.knepper@b-gis.de](mailto:thomas.knepper@b-gis.de)

+49 (0) 173 6187876

[www.b-gis.de](http://www.b-gis.de)



Gödenstraße 12 14776 Brandenburg an der Havel

14776 Brandenburg an der Havel